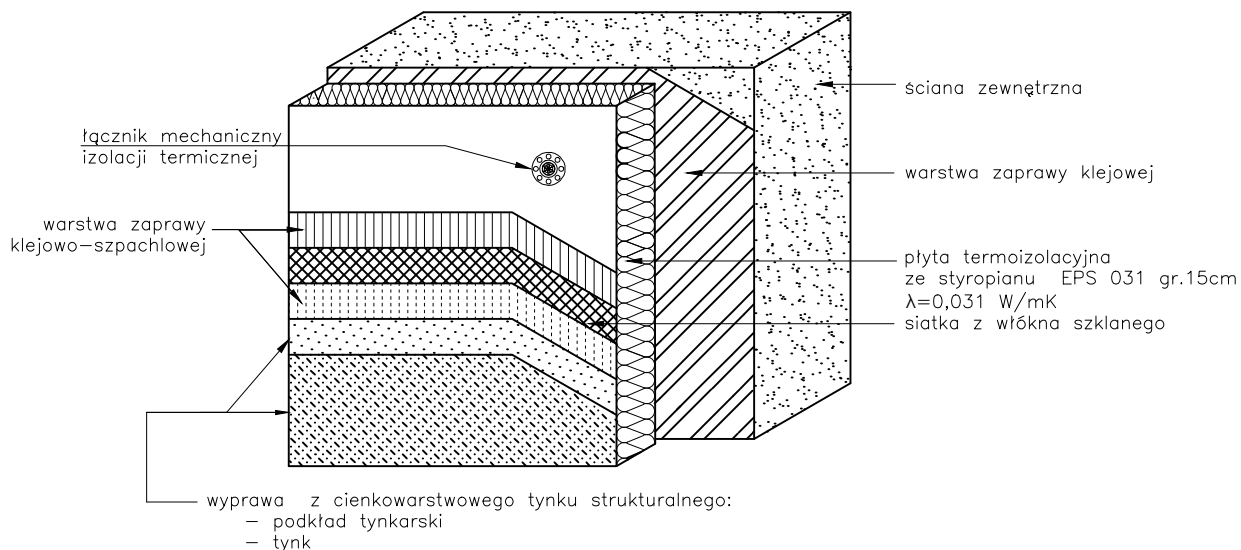
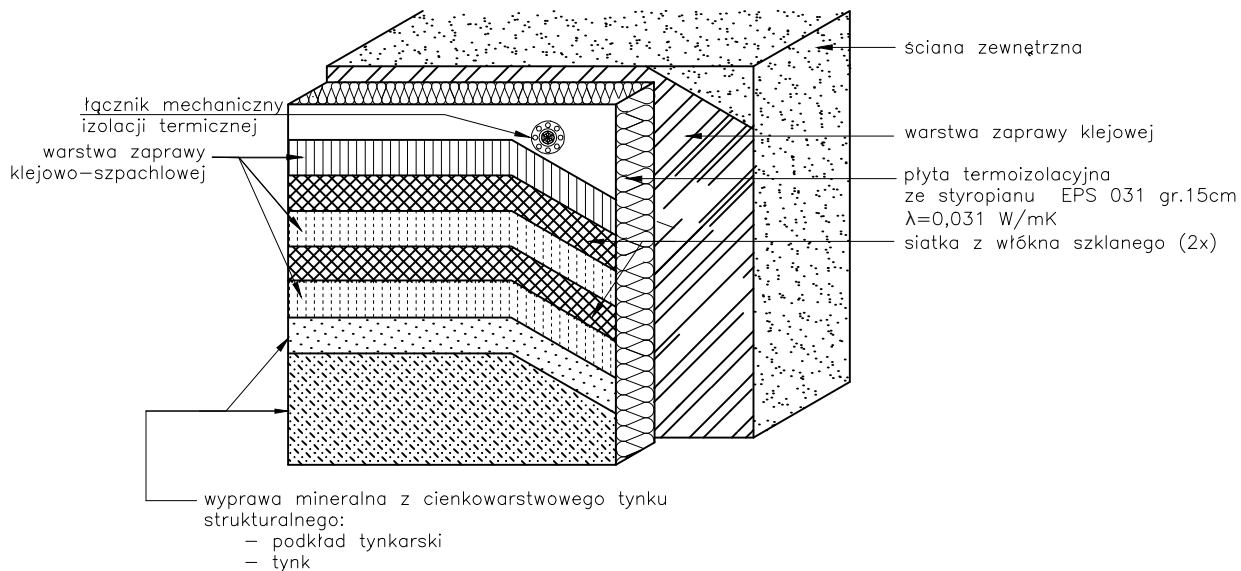


Układ warstw systemu docieplenia  
ściany zewnętrznej nadziemnia  
(w strefie powyżej 2m mierząc od poziomu  
terenu – z warstwą zbrojącą standardową)



Układ warstw systemu docieplenia  
ściany zewnętrznej nadziemnia  
(w strefie do 2m mierząc od poziomu terenu  
– z warstwą zbrojącą wzmocnioną)



Rodzaj opracowania:	PROJEKT WYKONAWCZY		
Nazwa zamierzenia budowlanego:	"Modernizacja energetyczna budynku OSP w Woli Kuczkowskiej"		SKALA 1:100
Adres:	Działka nr 362 , Obręb 0017 Wola Kuczkowska, Gmina Secemin, powiat włoszczowski, województwo świętokrzyskie		
Projektował:	mgr inż. Tomasz PIERZAK	UPR. BUD. SWK/0005/P00K/10	Nr rysunku B7
TYTUŁ RYS.	Układ warstw systemu docieplenia ścian zewn.		
Data opracowania:	wrzesień 2025 r.		